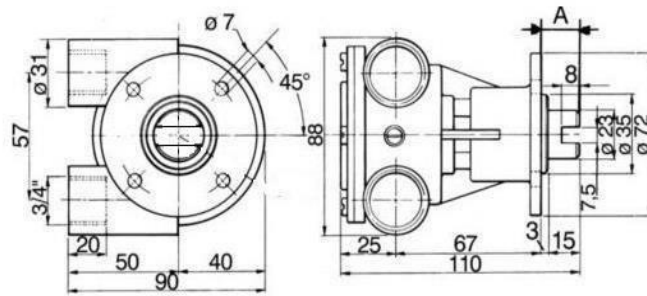
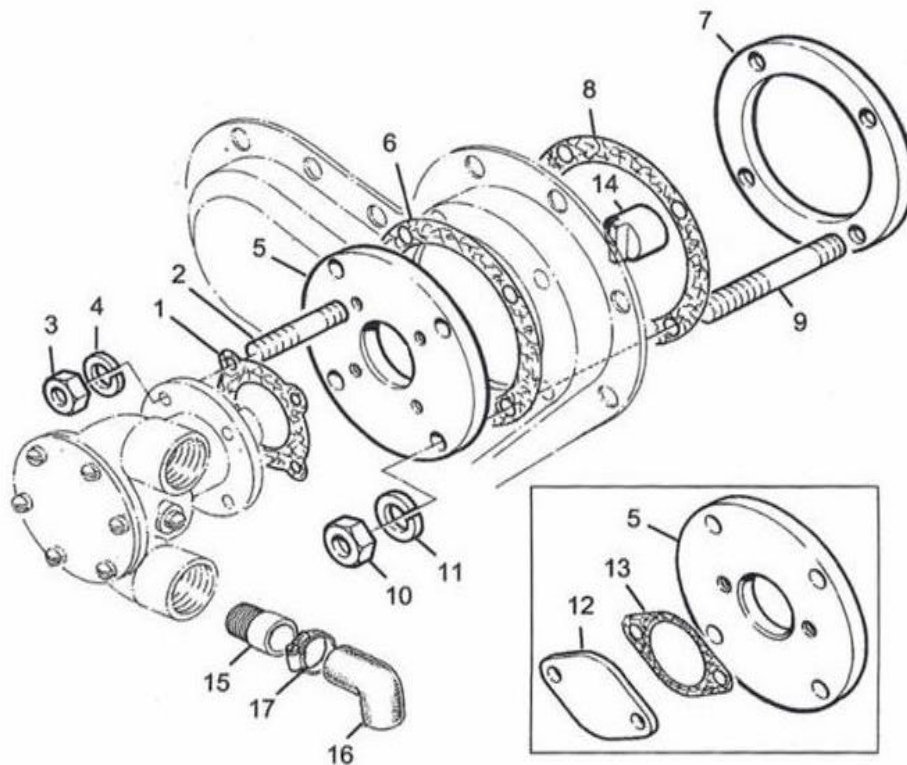


Précautions montage pompe eau de mer Perkins 4108



Eclaté pièces Perkins



Démontage de l'ancienne pompe eau de mer :

Dévisser les 4 écrous

(Voir sur éclaté pièce écrou N°3).

Enlever la pompe. Nettoyer plan de joint

Pose de la nouvelle pompe

Le roulement de la pompe eau de mer va rentrer dans la bride/entretoise N°5

Sur celle d'origine, il y a une petite entretoise qui se prend dans le corps de pompe et la bride/entretoise N°5

A enlever si elle est restée sur la bride/entretoise N°5 à l'aide d'un tournevis en faisant levier.



PRECAUTIONS :

Corps de la pompe et bride entretoise N° 5 du schéma = pas d'espace et se plaque parfaitement quand on la présente à la main. Comme sur la photo.

Si ce n'est pas le cas, on lime le trou intérieur de la bride entretoise N° 5.

La pompe doit plaquer sur la bride entretoise N° 5

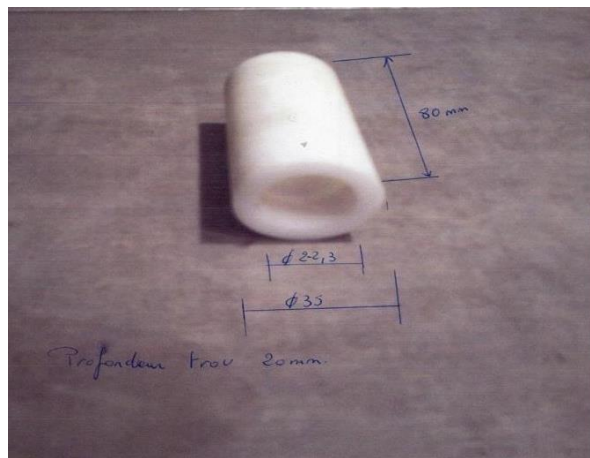
Suivant le modèle et l'année du 4108 la pompe que nous vendons rentre parfaitement.

Notre pompe a un roulement diamètre 35 mm, la pompe Jabsco actuelle qui est faite pour le 4108 a aussi le roulement en 35mm

Montage du joint et fixation de la pompe

Si dépose de la bride entretoise N° 5.

Au remontage il faudra recentrer la bride entretoise N° 5 à l'aide de l'outil suivant diamètre trou 22.3mm – profondeur du trou 20mm - diamètre pièce 35mm



Serrer les 4 écrous N°10



